



## 札幌会場篇

一度に27棟のモデルハウスが見られる住宅展示場。  
 インフォメーションセンターでは、住宅設備機器関連のカタログや会場内の  
 モデルハウスプラン集も常時備えています。  
 休日にはお散歩気分でモデルハウス見学に出かけませんか。

住宅収納スペシャリスト  
 整理収納アドバイザー  
 宅地建物取引士

米村 大子  
 Hiroko Yonemura



家事効率の良い住まいは「片づけやすさ」に比例します。  
 のべ900件以上の片づけの現場を解決してきた整理収納  
 アドバイザーの目線と住宅収納の専門家＝住宅収納  
 スペシャリストの目線で「おうち時間が快適になる収納  
 の見どころ・イチオシポイント」をお伝えしていきます。

第16回目は 札幌会場をウォッチング。

今回はスタイリッシュな暮らしをイメージできるテイストの違う2棟のモデルハウスをウォッチングしてきました。

## 住友不動産

水平のラインが作るシャープで洗練された外観と、天然木の持つ柔らかな風合いが調和した、デザイン性の高い二世帯仕様モデルハウスです。

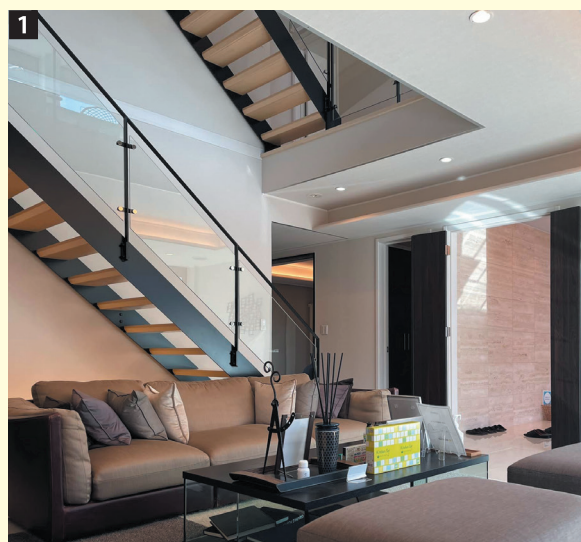
吹き抜けのアイアン調の階段が主役の間取り。1階は階段横にリビングを配置。スタイリッシュなバーカウンターとパントリーは、キッチンとのパーテーションの役割も担っています。それぞれの空間でのくつろぎを大切に、ゆるやかな一体感も演出しています。

2階は、プライベート時間を充実させる作りに。アイランドキッチンの横にダイニングテーブルを配置。キッチン裏の大開口窓からの景色を楽しみながら、食事

の会話も弾みます。そのラインに沿ってバルコニーが続き、屋内に居ながらアウトドア気分も満喫できる魔法の空間です。休日の朝のコーヒータイムや、仲間を集めてのBBQなど、日々の暮らしに特別な時間を彩ります。さらにバルコニーは主寝室ともつながり利便性が広がります。

1階ウッドデッキに、2階各所のバルコニーと、四季折々の日差しと風を感じながら、暮らしに潤いをもたらす、ゆとりある二世帯住宅です。

新しいマイホームに求めることは何か？を最初に家族で話しあっておくと、モデルハウス見学の際には、より具体的なアドバイスがもらえます。



1、1階中央に位置するリビング階段。家族とのさりげない触れあいも  
 2、キッチン、ダイニング、バルコニーと一直線で繋がる2階の生活動線  
 3、ワイドなウォークインクローゼットで収納も身支度も楽々



- 1、見せる収納、隠す収納を生かした機能的なキッチンスペース
- 2、2階の水回りは効率の良い動線設計で日々の暮らしが快適
- 3、玄関横に広がるギャラリーとテラスは、仲間が集い趣味スペースに使える異空間



## ホーム企画センター

漆喰・天然石・無垢材などさまざまな自然素材を体感できるモデルハウス。一方、床下・天井に1トンもの炭を使い、クリーンな空気を家中へ届けてくれる独自工法は、健康面のサポートが充実した、家族にとって価値ある住まいづくりです。

玄関右手に広がるエントランスは吹き抜けになっており、石張りのお洒落なギャラリーが広がっています。夏はガーデンパーティー、冬は暖炉を囲んだパーティーと、年間を通して楽しめる空間です。各居室はあえて区切らず、「心豊かにスローライフを楽しむ」という暮らしのテーマが感じられます。

身支度や洗濯は2階で。1階と2階での動作を区別することにより、暮らしにメリハリがつきます。主寝室の横にパウダールームと壁面クロゼットを設け、目覚めてから準備・外出するまでのルーティーンがイメージできます。快適に暮らせると毎日に笑顔が広がります。使いやすいキッチン、洗濯物を干す→取込む→畳む→しまうがワンストップで解決するスペース、適材適所にあるちょうど良いサイズの収納など、「日々の家事がはかどる仕組み」があることで、時間や気持ちにゆとりができます。マイホームの間取りを検討する際は、実生活での家事動線も踏まえておきましょう。